

**1**

**2**

**3**

**1**

**ONTDEKKEN**

Leer jezelf kennen. Wat zijn je sterke kanten? Waar word je blij van? Welke opleidingen passen daarbij?

- doe de Nova Studiekeuzetest en ontdek welke opleidingen bij jou passen
- zoek informatie over die opleidingen op internet en sociale media
- vraag je decaan of jouw school meedoet aan CHOICE en de MBO Markten

## Studiekeuze test | online

Misschien weet je nog niet welke opleiding je wilt gaan doen en al helemaal niet wat je later wilt worden. Maar je weet wel wat je leuk vindt om te doen in je vrije tijd! De Nova Studiekeuzetest helpt jou te ontdekken welke studie past bij jouw passie. Laat je passie voor je werken!

De Studiekeuzetest bestaat uit 32 vragen. Maak je profiel aan of log in en ontdek in 20 minuten welke studie past bij jou.

[Studiekeuzetest \(novacollege.nl\)](https://novacollege.nl)

## CHOICE – ontdek de beste profielkeuze | online

Super welkom op CHOICE – online want vandaag gaan we diverse profielen ontdekken!

Dit zijn de vmbo-basis en kader beroepsgericht profielen waarvoor je binnenkort kan kiezen **(op jouw school):**

- Economie en ondernemen (E&O)
- Horeca, bakkerij en recreatie (HBR)
- Zorg en welzijn (Z&W)
- Groen
- Dienstverlening en producten (D&P)
- Bouwen, wonen en interieur (BWI)
- Produceren, installeren en energie (PIE)
- Mobiliteit en transport (M&T)
- Media, vormgeving en ICT (MVI)
- Maritiem en techniek (MT)

Als je gemengde of theoretische leerweg (Mavo) gaat doen dan kun je kiezen uit de volgende profielen:

- Economie
- Zorg en Welzijn
- Groen/landbouw
- Techniek

# Profiel: Economie en ondernemen (E&O)

## Opdracht

1. Bekijk de video's. Welke twee vakken die je nu op school volgt zouden belangrijk zijn voor deze opleidingen die passen bij het profiel E&O? Noteer deze vakken op je profielkeuzeformulier.



Bekijk de onderstaande beroepsrichtingen. Deze beroepsrichtingen hebben allemaal te maken met E&O:

Handel en Commercie	<a href="http://www.novacollege.nl/handelcommercie">www.novacollege.nl/handelcommercie</a>
Dans en Theater	<a href="http://www.novacollege.nl/danstheater">www.novacollege.nl/danstheater</a>
ICT	<a href="http://www.novacollege.nl/ict">www.novacollege.nl/ict</a>
Hotelschool	<a href="http://www.novacollege.nl/hotelschool">www.novacollege.nl/hotelschool</a>
Logistiek	<a href="http://www.novacollege.nl/logistiek">www.novacollege.nl/logistiek</a>
Marketing en Media	<a href="http://www.novacollege.nl/marketingmedia">www.novacollege.nl/marketingmedia</a>
Orde en Veiligheid	<a href="http://www.novacollege.nl/ordeveiligheid">www.novacollege.nl/ordeveiligheid</a>
Reizen en Vrije tijd	<a href="http://www.novacollege.nl/reizenvrijetijd">www.novacollege.nl/reizenvrijetijd</a>
Scheepvaart	<a href="http://www.novacollege.nl/scheepvaart">www.novacollege.nl/scheepvaart</a>
Uiterlijke Verzorging	<a href="http://www.novacollege.nl/uiterlijkeverzorging">www.novacollege.nl/uiterlijkeverzorging</a>
Zakelijk	<a href="http://www.novacollege.nl/zakelijk">www.novacollege.nl/zakelijk</a>

## Opdracht (vervolg)

2. Welke twee beroepsrichtingen uit het bovenstaande rijtje lijken jou het meest interessant? (vul deze twee in op je profielkeuzeformulier)

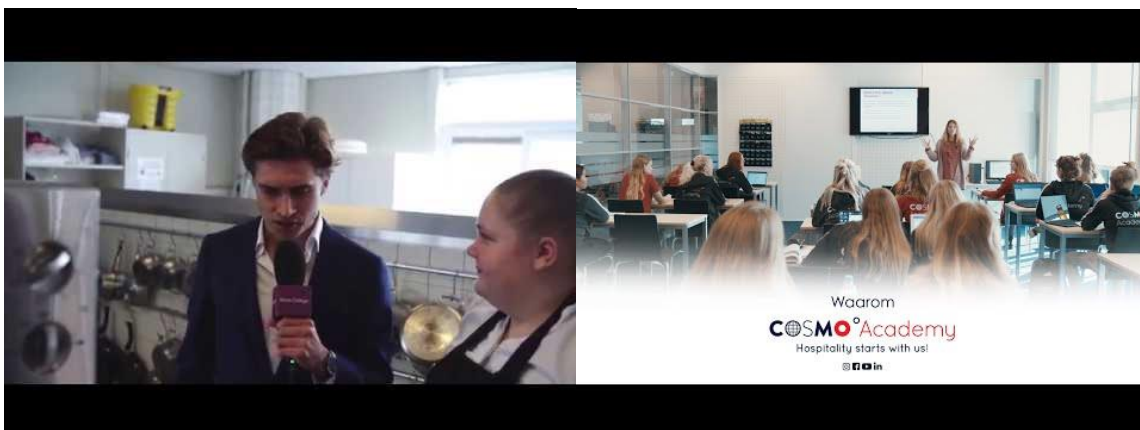
Lees van deze twee beroepsrichtingen via de bovenstaande link meer informatie.

3. Vul tot slot op jouw profielkeuzeformulier in welke beroepsrichting bij jou zou kunnen passen. Noteer deze beroepsrichting(en) in de laatste kolom van jouw formulier.

## Profiel: Horeca, bakkerij en recreatie (HBR)

### Opdracht

- 1 Bekijk de video's. Welke twee vakken die je nu op school volgt zouden belangrijk zijn voor deze opleidingen die passen bij het profiel HBR? Noteer deze vakken op je profielkeuzeformulier.



Bekijk de onderstaande beroepsrichtingen. Deze beroepsrichtingen hebben allemaal te maken met HBR:

Hotelschool

[www.novacollege.nl/hotelschool](http://www.novacollege.nl/hotelschool)

Handel en Commercie	<a href="http://www.novacollege.nl/handelcommercie">www.novacollege.nl/handelcommercie</a>
Reizen en Vrije tijd	<a href="http://www.novacollege.nl/reizenvrijetijd">www.novacollege.nl/reizenvrijetijd</a>
Scheepvaart	<a href="http://www.novacollege.nl/scheepvaart">www.novacollege.nl/scheepvaart</a>
Uiterlijke Verzorging	<a href="http://www.novacollege.nl/uiterlijkeverzorging">www.novacollege.nl/uiterlijkeverzorging</a>
Zakelijk	<a href="http://www.novacollege.nl/zakelijk">www.novacollege.nl/zakelijk</a>

### **Opdracht (vervolg)**

2. Welke twee beroepsrichtingen uit het bovenstaande rijtje lijken jou het meest interessant? (vul deze twee in op je profielkeuzeformulier)

Lees van deze twee beroepsrichtingen via de bovenstaande link meer informatie.

3. Vul tot slot op jouw profielkeuzeformulier in welke beroepsrichting bij jou zou kunnen passen. Noteer deze beroepsrichting(en) in de laatste kolom van jouw formulier.

# Profiel: Zorg en welzijn (Z&W)

## Opdracht

1. Bekijk de video's. Welke twee vakken die je nu op school volgt zouden belangrijk zijn voor deze opleidingen die passen bij het profiel Z&W? Noteer deze vakken op je profielkeuzeformulier.



Bekijk de onderstaande beroepsrichtingen. Deze beroepsrichtingen hebben allemaal te maken met Z&W:

**Welzijn**

[www.novacollege.nl/welzijn](http://www.novacollege.nl/welzijn)

**Zorg**

[www.novacollege.nl/zorg](http://www.novacollege.nl/zorg)

**CIOS**

[www.novacollege.nl/cios](http://www.novacollege.nl/cios)

Dans en Theater	<a href="http://www.novacollege.nl/danstheater">www.novacollege.nl/danstheater</a>
Lab	<a href="http://www.novacollege.nl/lab">www.novacollege.nl/lab</a>
Reizen en Vrije tijd	<a href="http://www.novacollege.nl/reizenvrijetijd">www.novacollege.nl/reizenvrijetijd</a>
Uiterlijke Verzorging	<a href="http://www.novacollege.nl/uiterlijkeverzorging">www.novacollege.nl/uiterlijkeverzorging</a>

### **Opdracht (vervolg)**

2. Welke twee beroepsrichtingen uit het onderstaande rijtje lijken jouw het meest interessant? (vul deze twee in op je profielkeuzeformulier)

Lees van deze twee beroepsrichtingen via de onderstaande link meer informatie.

3. Vul tot slot op jouw profielkeuzeformulier in welke beroepsrichting bij jou zou kunnen passen. Noteer deze beroepsrichting(en) in de laatste kolom van jouw formulier.

# Profiel: Groen

## Opdracht

1. Bekijk de video's. Welke twee vakken die je nu op school volgt zouden belangrijk zijn voor deze opleidingen die passen bij het profiel groen? Noteer deze vakken op je profielkeuzeformulier.



Bekijk de onderstaande beroepsrichtingen. Deze beroepsrichtingen hebben allemaal te maken met groen:

Dier en paard	<a href="#">Opleidingen Wellant mbo - Wellantcollege</a>
Groene handel en logistiek	<a href="#">Opleidingen Wellant mbo - Wellantcollege</a>
Natuurlijk vormgeven	<a href="#">Opleidingen Wellant mbo - Wellantcollege</a>
Stedelijk groen, landschap	<a href="#">Opleidingen Wellant mbo - Wellantcollege</a>
Teelt, productie, techniek	<a href="#">Opleidingen Wellant mbo - Wellantcollege</a>
Voeding	<a href="#">Opleidingen Wellant mbo - Wellantcollege</a>
Lab	<a href="http://www.novacollege.nl/lab">www.novacollege.nl/lab</a>
Logistiek	<a href="http://www.novacollege.nl/logistiek">www.novacollege.nl/logistiek</a>
Welzijn	<a href="http://www.novacollege.nl/welzijn">www.novacollege.nl/welzijn</a>
Zorg	<a href="http://www.novacollege.nl/zorg">www.novacollege.nl/zorg</a>

## Opdracht (vervolg)

2. Welke twee beroepsrichtingen uit het onderstaande rijtje lijken jou het meest interessant? (vul deze twee in op je profielkeuzeformulier)

Lees van deze twee beroepsrichtingen via de onderstaande link meer informatie.

3. Vul tot slot op jouw profielkeuzeformulier in welke beroepsrichting bij jou zou kunnen passen. Noteer deze beroepsrichting(en) in de laatste kolom van jouw formulier.

# Profiel: Dienstverlening en producten (D&P)

## Opdracht

1. Bekijk de video's. Welke twee vakken die je nu op school volgt zouden belangrijk zijn voor deze opleidingen die passen bij het profiel D&P? Noteer deze vakken op je profielkeuzeformulier.



Bekijk de onderstaande beroepsrichtingen. Deze beroepsrichtingen hebben allemaal te maken met D&P:

<b>Hotelschool</b>	<a href="http://www.novacollege.nl/hotelschool">www.novacollege.nl/hotelschool</a>
<b>Marketing en Media</b>	<a href="http://www.novacollege.nl/marketingmedia">www.novacollege.nl/marketingmedia</a>
Handel en Commercie	<a href="http://www.novacollege.nl/handelcommercie">www.novacollege.nl/handelcommercie</a>
ICT	<a href="http://www.novacollege.nl/ict">www.novacollege.nl/ict</a>
Logistiek	<a href="http://www.novacollege.nl/logistiek">www.novacollege.nl/logistiek</a>
Reizen en Vrije tijd	<a href="http://www.novacollege.nl/reizenvrijetijd">www.novacollege.nl/reizenvrijetijd</a>
Scheepvaart	<a href="http://www.novacollege.nl/scheepvaart">www.novacollege.nl/scheepvaart</a>
Zakelijk	<a href="http://www.novacollege.nl/zakelijk">www.novacollege.nl/zakelijk</a>

## Opdracht (vervolg)

2. Welke twee beroepsrichtingen uit het onderstaande rijtje lijken jou het meest interessant? (vul deze twee in op je profielkeuzeformulier)

Lees van deze twee beroepsrichtingen via de onderstaande link meer informatie.

3. Vul tot slot op jouw profielkeuzeformulier in welke beroepsrichting bij jou zou kunnen passen. Noteer deze beroepsrichting(en) in de laatste kolom van jouw formulier.



# Profiel: Bouwen, wonen en interieur (BWI)

## Opdracht

1. Bekijk de video's. Welke twee vakken die je nu op school volgt zouden belangrijk zijn voor deze opleidingen die passen bij het profiel BWI? Noteer deze vakken op je profielkeuzeformulier.



Bekijk de onderstaande beroepsrichtingen. Deze beroepsrichtingen hebben allemaal te maken met BWI:

**Bouw**

[www.novacollege.nl/bouw](http://www.novacollege.nl/bouw)

**Handel en Commercie**

[www.novacollege.nl/handelcommercie](http://www.novacollege.nl/handelcommercie)

Autotechniek

[www.novacollege.nl/autotechniek](http://www.novacollege.nl/autotechniek)

ICT

[www.novacollege.nl/ict](http://www.novacollege.nl/ict)

Logistiek

[www.novacollege.nl/logistiek](http://www.novacollege.nl/logistiek)

MyTec

[www.novacollege.nl/mytec](http://www.novacollege.nl/mytec)

Scheepvaart

[www.novacollege.nl/scheepvaart](http://www.novacollege.nl/scheepvaart)

Techniek

[www.novacollege.nl/techniek](http://www.novacollege.nl/techniek)

### **Opdracht (vervolg)**

2. Welke twee beroepsrichtingen uit het onderstaande rijtje lijken jou het meest interessant? (vul deze twee in op je profielkeuzeformulier)

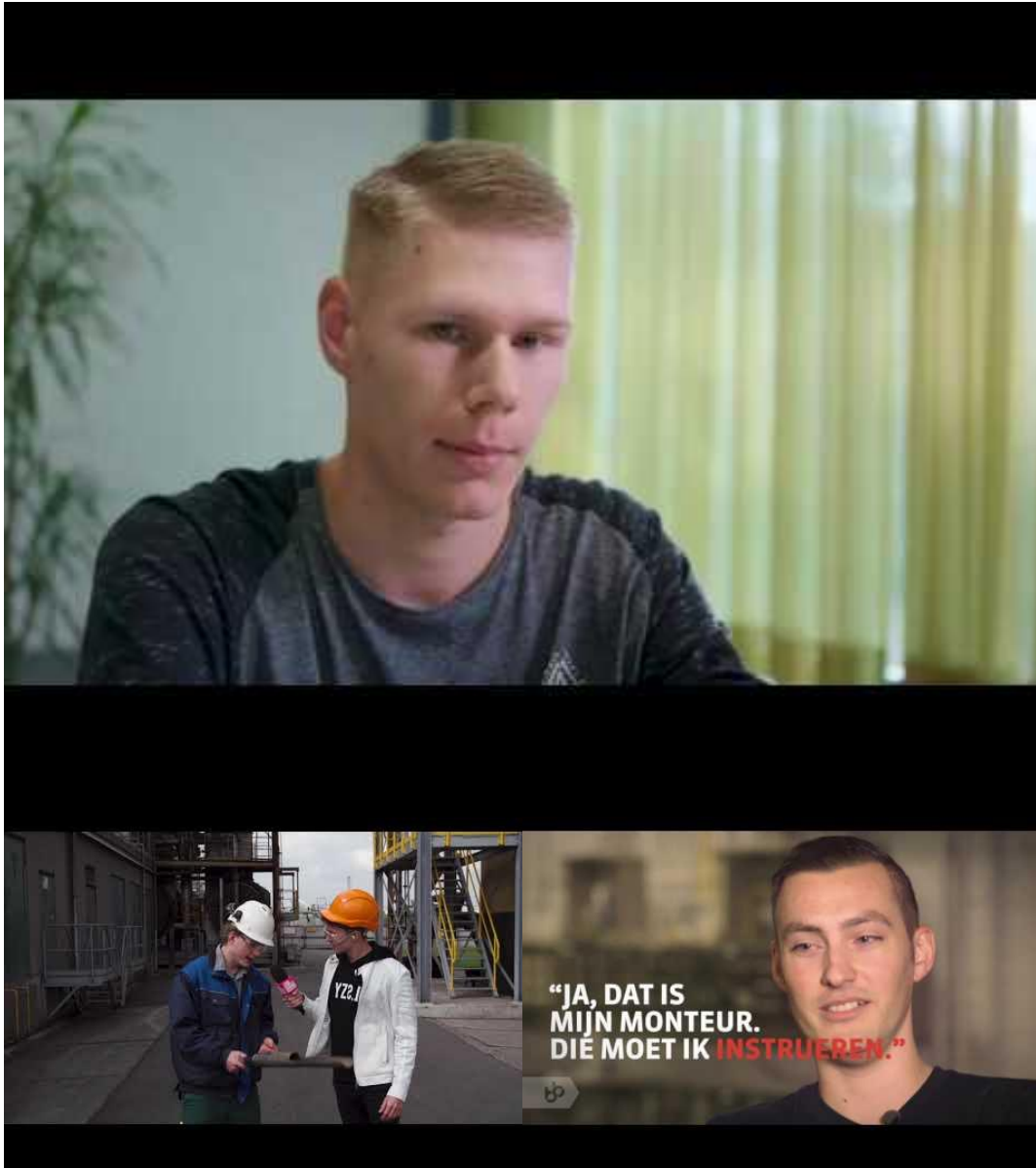
Lees van deze twee beroepsrichtingen via de onderstaande link meer informatie.

3. Vul tot slot op jouw profielkeuzeformulier in welke beroepsrichting bij jou zou kunnen passen. Noteer deze beroepsrichting(en) in de laatste kolom van jouw formulier.

# Profiel: Producteren, installeren en energie (PIE)

## Opdracht

1. Bekijk de video's. Welke twee vakken die je nu op school volgt zouden belangrijk zijn voor deze opleidingen die passen bij het profiel PIE? Noteer deze vakken op je profielkeuzeformulier.



Bekijk de onderstaande beroepsrichtingen. Deze beroepsrichtingen hebben allemaal te maken met PIE:

**MyTec**

[www.novacollege.nl/mytec](http://www.novacollege.nl/mytec)

**Techniek**

[www.novacollege.nl/techniek](http://www.novacollege.nl/techniek)

**ICT**

[www.novacollege.nl/ict](http://www.novacollege.nl/ict)

**Scheepvaart**

[www.novacollege.nl/scheepvaart](http://www.novacollege.nl/scheepvaart)

### **Opdracht (vervolg)**

2. Welke twee beroepsrichtingen uit het onderstaande rijtje lijken jouw het meest interessant? (vul deze twee in op je profielkeuzeformulier)

Lees van deze twee beroepsrichtingen via de onderstaande link meer informatie.

3. Vul tot slot op jouw profielkeuzeformulier in welke beroepsrichting bij jou zou kunnen passen. Noteer deze beroepsrichting(en) in de laatste kolom van jouw formulier.

# Profiel: Mobiliteit en transport (M&T)

## Opdracht

1. Bekijk de video's. Welke twee vakken die je nu op school volgt zouden belangrijk zijn voor deze opleidingen die passen bij het profiel M&T? Noteer deze vakken op je profielkeuzeformulier.



Bekijk de onderstaande beroepsrichtingen. Deze beroepsrichtingen hebben allemaal te maken met M&T:

**Logistiek** [www.novacollege.nl/logistiek](http://www.novacollege.nl/logistiek)

**Autotechniek** [www.novacollege.nl/autotechniek](http://www.novacollege.nl/autotechniek)

ICT [www.novacollege.nl/ict](http://www.novacollege.nl/ict)

MyTec [www.novacollege.nl/mytec](http://www.novacollege.nl/mytec)

Scheepvaart [www.novacollege.nl/scheepvaart](http://www.novacollege.nl/scheepvaart)

## Opdracht (vervolg)

2. Welke twee beroepsrichtingen uit het onderstaande rijtje lijken jouw het meest interessant? (vul deze twee in op je profielkeuzeformulier)

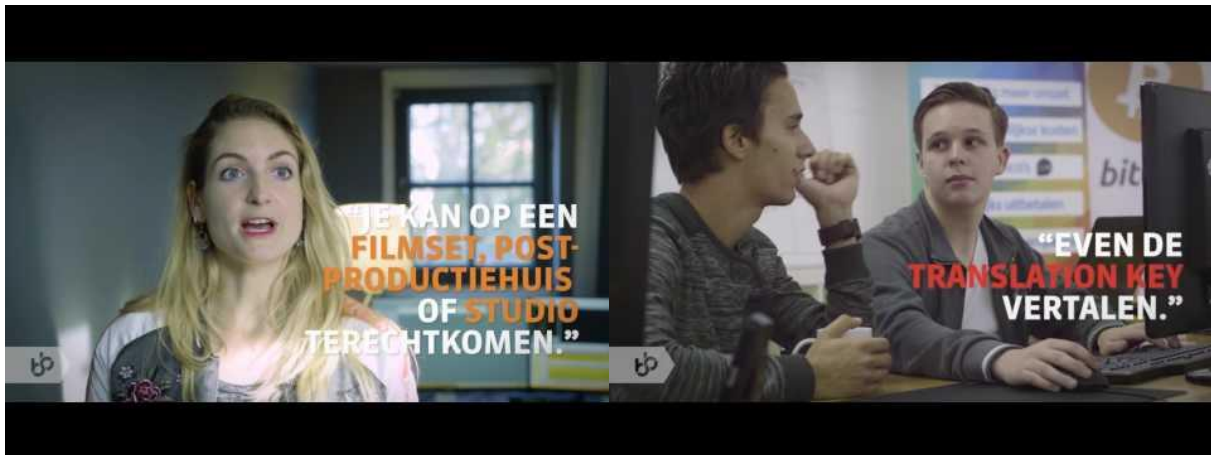
Lees van deze twee beroepsrichtingen via de onderstaande link meer informatie.

3. Vul tot slot op jouw profielkeuzeformulier in welke beroepsrichting bij jou zou kunnen passen. Noteer deze beroepsrichting(en) in de laatste kolom van jouw formulier.

# Profiel: Media, vormgeving en ICT (MVI)

## Opdracht

1. Bekijk de video's. Welke twee vakken die je nu op school volgt zouden belangrijk zijn voor deze opleidingen die passen bij het profiel MVI? Noteer deze vakken op je profielkeuzeformulier.



Bekijk de onderstaande beroepsrichtingen. Deze beroepsrichtingen hebben allemaal te maken met MVI:

**Marketing en Media**                      [www.novacollege.nl/marketingmedia](http://www.novacollege.nl/marketingmedia)

**ICT**    [www.novacollege.nl/ict](http://www.novacollege.nl/ict)

**Handel en Commercie**                      [www.novacollege.nl/handelcommercie](http://www.novacollege.nl/handelcommercie)

**Zakelijk**    [www.novacollege.nl/zakelijk](http://www.novacollege.nl/zakelijk)

## Opdracht (vervolg)

2. Welke twee beroepsrichtingen uit het onderstaande rijtje lijken jouw het meest interessant? (vul deze twee in op je profielkeuzeformulier)

Lees van deze twee beroepsrichtingen via de onderstaande link meer informatie.

3. Vul tot slot op jouw profielkeuzeformulier in welke beroepsrichting bij jou zou kunnen passen. Noteer deze beroepsrichting(en) in de laatste kolom van jouw formulier.

# Profiel: Maritiem en techniek (MT)

## Opdracht

1. Bekijk de video's. Welke twee vakken die je nu op school volgt zouden belangrijk zijn voor deze opleidingen die passen bij het profiel MT? Noteer deze vakken op je profielkeuzedocument.



Bekijk de onderstaande beroepsrichtingen. Deze beroepsrichtingen hebben allemaal te maken met MT:

**Scheepvaart** [www.novacollege.nl/scheepvaart](http://www.novacollege.nl/scheepvaart)

**Techniek** [www.novacollege.nl/techniek](http://www.novacollege.nl/techniek)

**Logistiek** [www.novacollege.nl/logistiek](http://www.novacollege.nl/logistiek)

**MyTec** [www.novacollege.nl/mytec](http://www.novacollege.nl/mytec)

## Opdracht (vervolg)

2. Welke twee beroepsrichtingen uit het onderstaande rijtje lijken jouw het meest interessant? (vul deze twee in op je profielkeuzeformulier)

Lees van deze twee beroepsrichtingen via de onderstaande link meer informatie.

3. Vul tot slot op jouw profielkeuzeformulier in welke beroepsrichting bij jou zou kunnen passen. Noteer deze beroepsrichting(en) in de laatste kolom van jouw formulier.